

# Die Willy-Brandt-Schule Kassel



## Berufliches Kompetenzzentrum für Gesundheit & Agrarwirtschaft

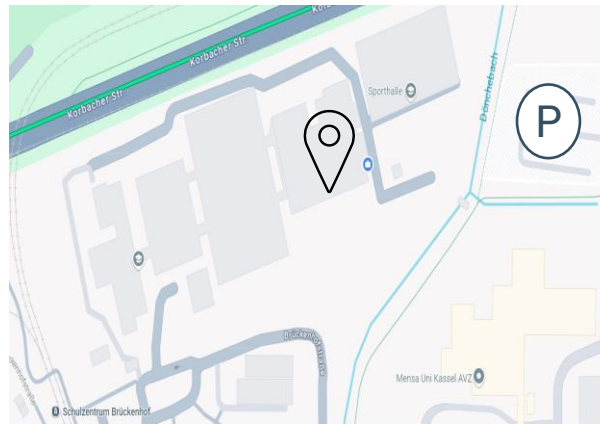
Die Willy-Brandt-Schule in Kassel ist eine moderne berufliche Schule mit rund 1.950 Lernenden und vielfältigen Bildungsgängen – von der Fachoberschule Gesundheit bis zum beruflichen Gymnasium und zur klassischen Berufsausbildung.

### Was uns auszeichnet:

- ✓ Kombination aus Theorie und Praxis
- ✓ Engagiertes Kollegium & moderne Lernumgebung
- ✓ Praktika & Projekte mit echtem Bezug zur Berufswelt
- ✓ Vielfältige Förder- und Unterstützungsangebote
- ✓ Werte wie Toleranz, Verantwortung & Gemeinschaft

Unsere Lernkultur ist praxisnah, inklusiv und zukunftsorientiert – im Sinne unseres Namensgebers Willy Brandt.

Weitere  
Informationen  
finden Sie auf  
unserer  
Homepage!



Sie erreichen unsere Schule...  
**...mit öffentlichen Verkehrsmitteln:**

Straßenbahnlinien 2,3, 6 und 7  
Buslinien 17 und 21  
(Haltestelle Schulzentrum  
Brückenhof)

**... mit dem PKW:**

Über die Korbacher Straße (B520)  
Parkplatz: Heinrich-Plett-Straße


### Ansprechpartnerin:


Frau Anne Mahnkopf

E-Mail:

[a.mahnkopf@wbs-kassel.com](mailto:a.mahnkopf@wbs-kassel.com)

### Adresse:

 Brückenhofstr 90 · 34132 Kassel

 0561 940930

 [sekretariat@wbs-kassel.com](mailto:sekretariat@wbs-kassel.com)



## Fachoberschule Schwerpunkt Agrarwirtschaft



## Allgemeines zur Schulform:

### Zielsetzung der Schulform

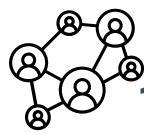
Die Fachoberschule Agrarwirtschaft führt die Schülerinnen und Schüler durch die Verbindung fachrichtungsbezogener Ausbildung, fachrichtungsübergreifender und allgemeiner Bildung nach erfolgreicher Abschlussprüfung zur Fachhochschulreife.

### Vorteile

- Berufsorientierung durch Einblicke in die Agrarberufe
- Berufsorientierung durch die Zusammenarbeit mit außerschulischen Partnern
- Erwerb von Grundlagenkenntnissen für die Ausbildung in Agrarberufen
- Zugangsberechtigung für jedes beliebige Studium an einer Fachhochschule und mit Einschränkungen auch an hessischen Universitäten

### Zugangsvoraussetzungen:

- Mittlerer Abschluss mit mindestens befriedigenden Leistungen in zwei der Fächer Deutsch, Mathematik und Englisch, kein mangelhaft oder ungenügend in den genannten Fächern oder: Zeugnis der Versetzung in die Einführungsphase einer gymnasialen Oberstufe
- die Eignungsfeststellung der abgebenden Schule
- Bescheinigung über Schullaufbahnberatung
- schriftlicher Nachweis über einen zugesicherten



## 1. Ausbildungsjahr

Der schulische Teil findet an zwei Tagen in der Woche statt. Folgende Inhalte werden im Pflichtunterricht des **Schwerpunktfachs Agrarwirtschaft unterrichtet:**

- Betriebliche Strukturen und Prozesse
- Naturwissenschaftliche Grundlagen der Pflanze
- Anpassungsstrategien von Pflanzen an Klimaveränderungen
- Lern- und Arbeitsmethoden

Die allgemeinbildenden Fächer sind: Deutsch, Englisch, Mathematik und Politik und Wirtschaft.

### Praktikum:

An drei Tagen in der Woche findet ein Praktikum statt, das z.B. in folgenden Fachrichtungen abgeleistet werden kann:

- Forstwirtschaft,
- Landwirtschaft,
- Gartenbau,
- Garten- und Landschaftsbau,
- Pferdewirtschaft,
- Floristik,
- Land- und forstwirtschaftliche Versuchsanstalten,
- Kombination aus Imkerei und einem anderen Agrarschwerpunkt,
- Saatzuchtbetrieb,
- Gartencenter und Gartenbaumschulen



## 2. Ausbildungsjahr

In der Klasse 12 wird in der Schule an fünf Tagen Unterricht erteilt.

### Schwerpunktfach Agrarwirtschaft:

- Ökologie
- Stoffwechselphysiologie
- Projekt (Durchführung von Projekten mit Bezug auf den Schwerpunkt)
- Züchtung von Pflanze und Tier
- Agrarpolitik und Marketing
- Boden als Pflanzenstandort und Bodenschutz

Die allgemeinbildenden Fächer sind: Deutsch, Englisch, Mathematik, Politik und Wirtschaft, Physik, Chemie, Sport und Religion/Ethik.

Die Ausbildung schließt in Deutsch, Englisch, Mathematik und dem Schwerpunktfach Agrarwirtschaft mit einer zentralen schriftlichen Prüfung ab.



**Interesse geweckt?:** Anmeldung bis zum **31.03** durch die abgebende Schule! Weiterführende Informationen und Formulare zum Download finden Sie auf unserer Homepage:  
[www.wbs-kassel.com](http://www.wbs-kassel.com)